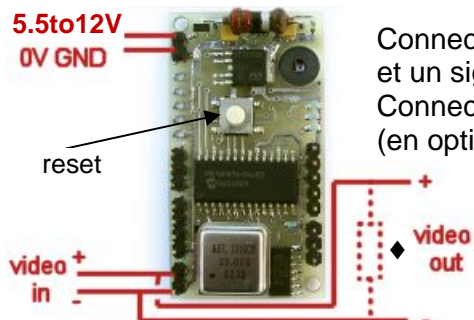
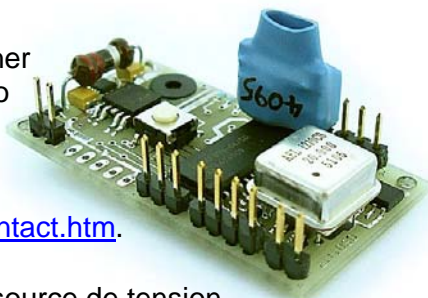


Ce document vous indique comment afficher l'altitude en incrustation sur un signal vidéo ou comment générer le signal vidéo, et à enregistrer les données en mémoire.

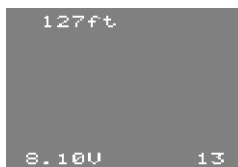
Le mode d'emploi détaillé de l'altiOSD est disponible à www.gentles.ltd.uk/gentvu/contact.htm.



Connectez une source de tension et un signal vidéo comme indiqué ci contre, Connectez également le module Logger (en option) comme ci-dessous.

Un écran d'accueil est affiché sur la vidéo, suivi par les données. Si le signal "vidéo in" est déconnecté le module génère sa propre vidéo.

Lorsque le module Logger est connecté, les données sont automatiquement enregistrées toutes les 10 secondes à la suite les unes des autres.



En appuyant brièvement sur le bouton du module, l'altitude est remise à zéro et le nombre d'enregistrements effectués est affiché. En maintenant le bouton plus de 5 secondes, vous entrez dans le mode de configuration et réinitialisez le compteur d'enregistrements. Le mode d'emploi détaille l'ensemble des possibilités de configuration.

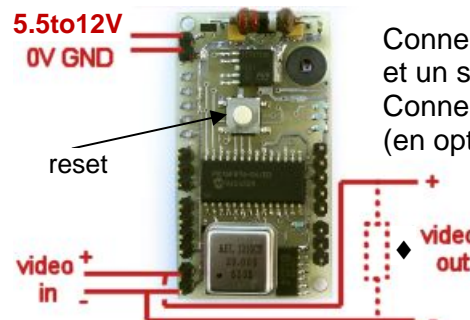
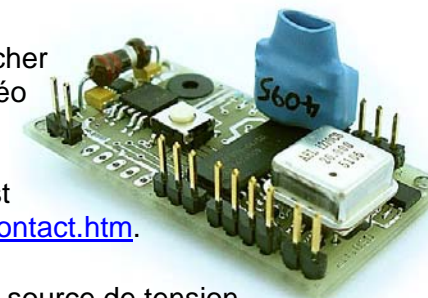
Le module altiOSD détecte automatiquement l'impédance de la vidéo et ajoute une impédance si nécessaire (voir ♦ ci dessus). Pour assurer un bon fonctionnement, il est nécessaire de brancher le moniteur ou l'émetteur vidéo avant de mettre le module sous tension.

Compatibilité aux normes :

Ce produit a été testé et analysé minutieusement et répond aux exigences de sécurité et d'émissions électromagnétiques lorsque il est utilisé avec un câblage typique.

Ce document vous indique comment afficher l'altitude en incrustation sur un signal vidéo ou comment générer le signal vidéo, et à enregistrer les données en mémoire.

Le mode d'emploi détaillé de l'altiOSD est disponible à www.gentles.ltd.uk/gentvu/contact.htm.



Connectez une source de tension et un signal vidéo comme indiqué ci contre, Connectez également le module Logger (en option) comme ci-dessous.

Un écran d'accueil est affiché sur la vidéo, suivi par les données. Si le signal "vidéo in" est déconnecté le module génère sa propre vidéo.

Lorsque le module Logger est connecté, les données sont automatiquement enregistrées toutes les 10 secondes à la suite les unes des autres.



En appuyant brièvement sur le bouton du module, l'altitude est remise à zéro et le nombre d'enregistrements effectués est affiché. En maintenant le bouton plus de 5 secondes, vous entrez dans le mode de configuration et réinitialisez le compteur d'enregistrements. Le mode d'emploi détaille l'ensemble des possibilités de configuration.

Le module altiOSD détecte automatiquement l'impédance de la vidéo et ajoute une impédance si nécessaire (voir ♦ ci dessus). Pour assurer un bon fonctionnement, il est nécessaire de brancher le moniteur ou l'émetteur vidéo avant de mettre le module sous tension.

Compatibilité aux normes :

Ce produit a été testé et analysé minutieusement et répond aux exigences de sécurité et d'émissions électromagnétiques lorsque il est utilisé avec un câblage typique.